

Inhaltsverzeichnis

1	Grundlegende Navigation in Excel 2007	5
1.1	Neue Struktur des Programmbildschirm	5
1.2	Die neue Navigation über Elementgruppen	6
1.3	Änderungen der Menüstruktur.....	7
1.4	Die neue Symbolleiste für den Schnellzugriff	7
1.5	Die neue Schaltfläche Office	8
2	Sinnvolle Einrichtungsänderungen vor Beginn des Einsatzes	9
2.1	Erweiterung der Symbolleiste für den Schnellzugriff	9
2.2	Anpassen der Auto-Korrektur-Optionen.....	10
2.3	Änderungen des Standard-Speicherortes	12
2.4	Änderungen der Standard-Speicherformates.....	13
2.4.1	Speicherformat (Kompatibilitätsmodus) von Fall zu Fall ändern.....	13
2.4.2	Speicherformat (Kompatibilitätsmodus) generell ändern	14
3	Einfache Daten- und Tabellen-Formatierungen	15
3.1	Schnellformatleiste	15
3.2	Die Live-Vorschau	15
3.3	Automatische Listen	15
3.4	Zell-Formatierungen - Schrift	16
3.5	Zell-Formatierung - Zahlen	17
3.6	Zell-Formatierung - Ausrichtung	18
3.6.1	Zellenumbruch	18
3.6.2	Ausrichtung der Zellinhalte	18
3.6.3	Verbinden und Zentrieren	20
3.7	Zellformatvorlagen.....	20
3.8	Tabellen - Autoformat.....	21
4	Formeln und Funktionen.....	24
4.1	AutoSumme	24
4.2	Formeln selbst erstellen und absoluter Bezug	25
4.3	einfache Statistikfunktionen	25
4.4	Rechnen mit Prozenten	26
4.5	Funktionsassistent	27
5	Layout und Design	28
5.1	Zeilen und Spalten einfügen.....	28
5.2	Ausrichtung Zeilen und Spalten	29
5.3	Kopf- und Fußzeilen	30
5.4	Seitenlayout und Design.....	32

5.4.1	Seitenlayout Excel 2007	33
5.4.2	Design	34
6	Diagramme.....	37
6.1	Diagramm erstellen	37
6.1.1	Diagramm einfügen Excel 2007.....	39
6.1.2	Diagramm beschriften Excel 2007	41
6.1.3	Diagramm gestalten Excel 2007	41
7	Index.....	43

1 Grundlegende Navigation in Excel 2007

Inhalte

1. Neue Struktur des Programmbildschirms
2. Navigation über die Multifunktionsleiste mit Elementgruppen
3. Änderungen der Menüstruktur
4. Die neue Symbolleiste für den Schnellzugriff
5. Die neue Schaltfläche Office

1.1 Neue Struktur des Programmbildschirm

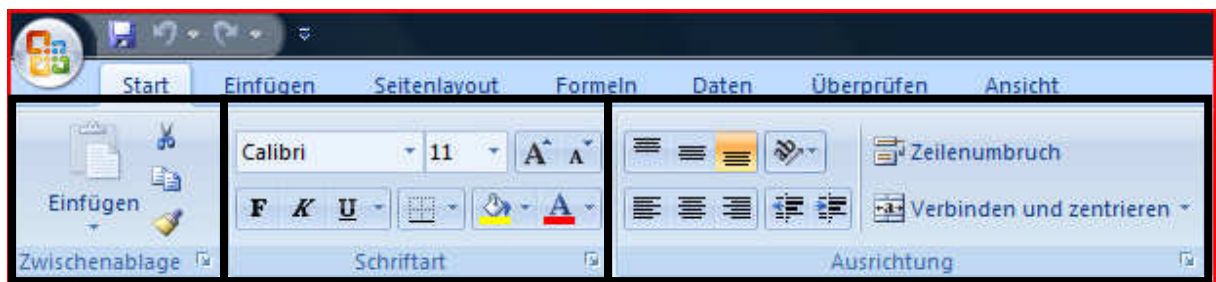
In Excel 2007 wurde die grundlegende Navigation sehr verändert. Eine neue Struktur, wie der Programmbildschirm aufgebaut ist und wo die einzelnen Befehle zu finden sind, ist dazu entwickelt worden.

Es gibt in Excel **keine Symbolleisten** mehr. Diese wurden durch eine Multifunktionsleiste mit Elementgruppen ersetzt.

Excel 2003



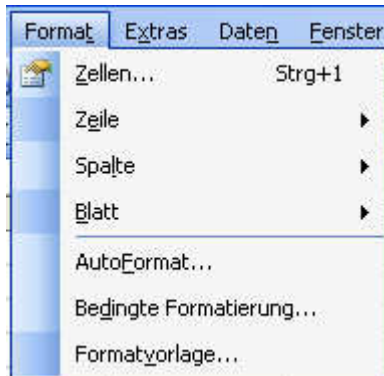
Excel 2007



1.2 Die neue Navigation über Elementgruppen

Daraus folgend gibt es auch keine Menüfenster mehr.

Excel 2003:

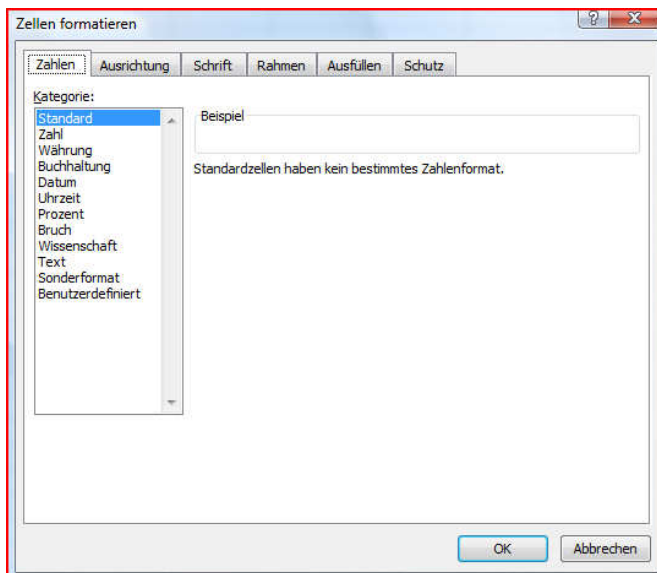


Excel 2007

Die einzelnen Befehle finden sich nun in der Multifunktionsleiste in den thematisch sortierten Elementgruppen. Die wichtigsten sind dabei als Symbole gleich sichtbar.



Über einen Klick auf das **Kästchen** unten rechts wird ein weiterführendes Dialogfeld aufgeklappt.



Diese **Unterfenster** sind den Menüfenstern aus **Excel 2003** wiederum **sehr ähnlich**. Hier als Beispiel das Fenster Zellen formatieren.

1.3 Änderungen der Menüstruktur

Auch die **bisherige Menüleiste gibt es** in dieser Form **nicht mehr**. Aufgrund vieler Anwenderanalysen wurden **Befehle neu zusammengefasst** und Excel auf die hauptsächlichen Aktivitäten der meisten Anwender (laut den dazu durchgeführten Studien) umgestellt.

Was wiederum bedeutet, dass es für Umsteiger Sucharbeit bedeuten kann, einen Befehl in der neuen Struktur wiederzufinden. Die einzelnen Elementgruppen werden im Laufe dieser Unterlagen noch im Einzelnen vorgestellt.

Excel 2003



Excel 2007

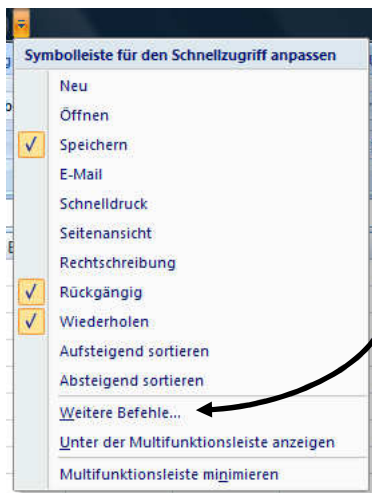


1.4 Die neue Symbolleiste für den Schnellzugriff

Eine einzige kleine Symbolleiste ist in Excel 2007 geblieben oder besser gesagt neu dazugekommen. Die sogenannte **Symbolleiste für den Schnellzugriff**. Sie befindet sich ganz oben links. Beim ersten Start des Programms enthält sie nur wenige **Symbole: Speichern, Rückgängig und Wiederherstellen**.



Sie kann über eine Auswahl jedoch **angepasst** und sinnvoll **erweitert** werden. Dazu wird über einen Klick auf das Dropdownfeld ein Fenster geöffnet in dem die Anpassungen vorgenommen werden können.



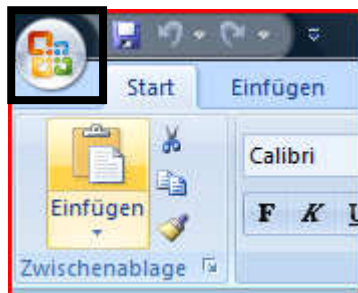
Hier können Sie schon einmal die für Sie wichtigsten Befehle anklicken und als Symbol in der Leiste anzeigen lassen.

Zugriff auf alle weiteren Befehle erhalten Sie über die gleichnamige Befehlszeile.

Sie können hier zudem auch die **Multifunktionsleiste minimieren** und den Anzeigeort der Schnellzugriff-Symbolleiste ändern.

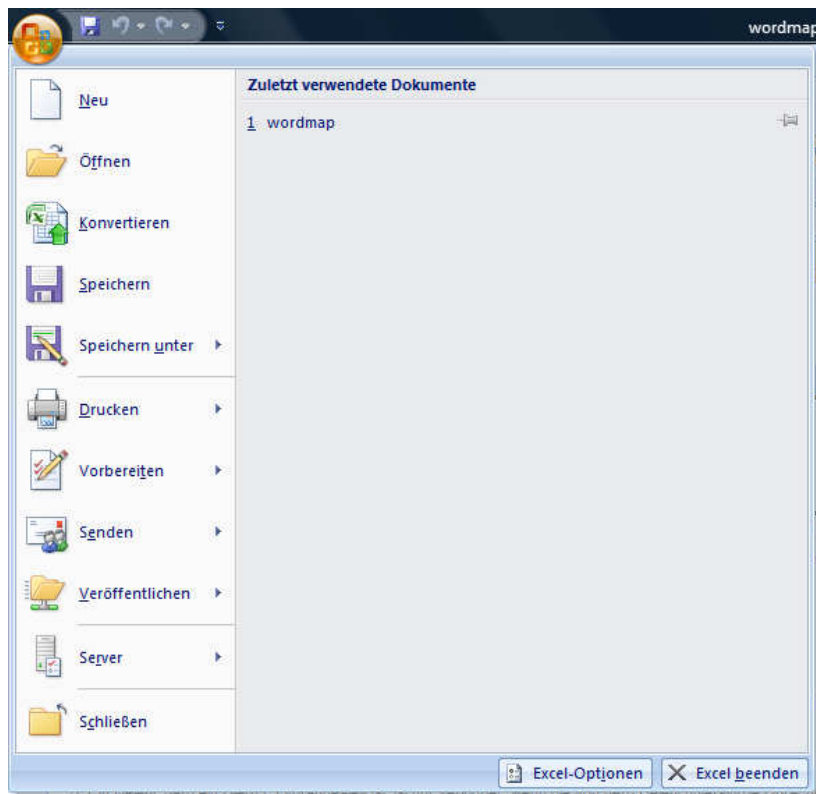
1.5 Die neue Schaltfläche Office

Ganz neu ist in Excel 2007 die Schaltfläche Office.



Dahinter verbirgt sich eine Zusammenfassung der wichtigsten Dokumentbefehle die früher im Menü Datei zu finden waren, wie öffnen, speichern, drucken usw.

Hier wird das aufgeklappte Office-Menü angezeigt:



Es werden auf der rechten Seite die zuletzt geöffneten Dokumente angezeigt und in der linken Spalte haben Sie Zugriff auf verschiedene Dokumentbefehle.

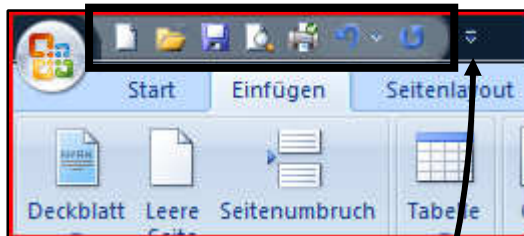
2 Sinnvolle Einrichtungsänderungen vor Beginn des Einsatzes

Inhalte

1. Erweiterung der Symbolleiste für den Schnellzugriff
2. Anpassen der Auto-Korrektur-Optionen
3. Ändern des Standardspeicherortes
4. Ändern des Standardspeicherformates

2.1 Erweiterung der Symbolleiste für den Schnellzugriff

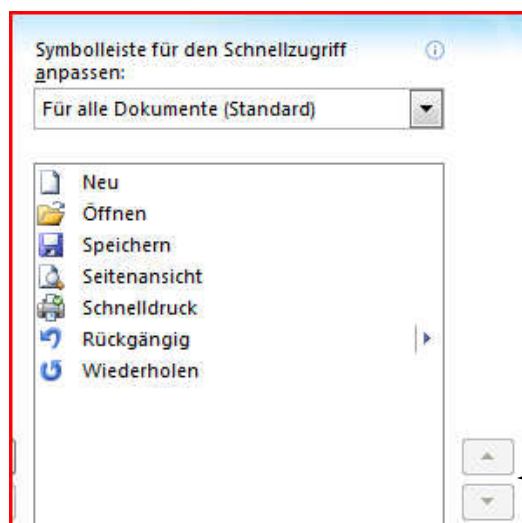
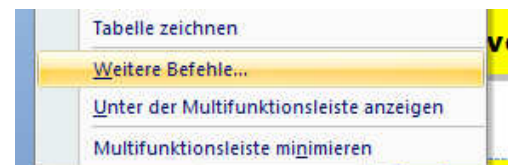
Wie bereits oben erwähnt, gibt es in Excel 2007 die neue Symbolleiste für den Schnellzugriff. Es lohnt sich, diese bereits zu Beginn mit den am häufigsten benötigten Symbolen zu ergänzen. Als Idee mag folgende ergänzte Leiste dienen:



Die Befehle

- neues Dokument
- öffnen
- speichern
- Seitenansicht
- drucken

werden im Normalfall regelmäßig eingesetzt. Die Reihenfolge der Symbole lässt sich ebenfalls anpassen und damit auch eine gewohnte Ähnlichkeit an Excel 2003 herstellen. Klicken Sie dazu auf **Weitere Befehle**



Im rechten Bereich des Fensters lassen sich die einzelne Befehle über Anklicken der Pfeile verschieben.